




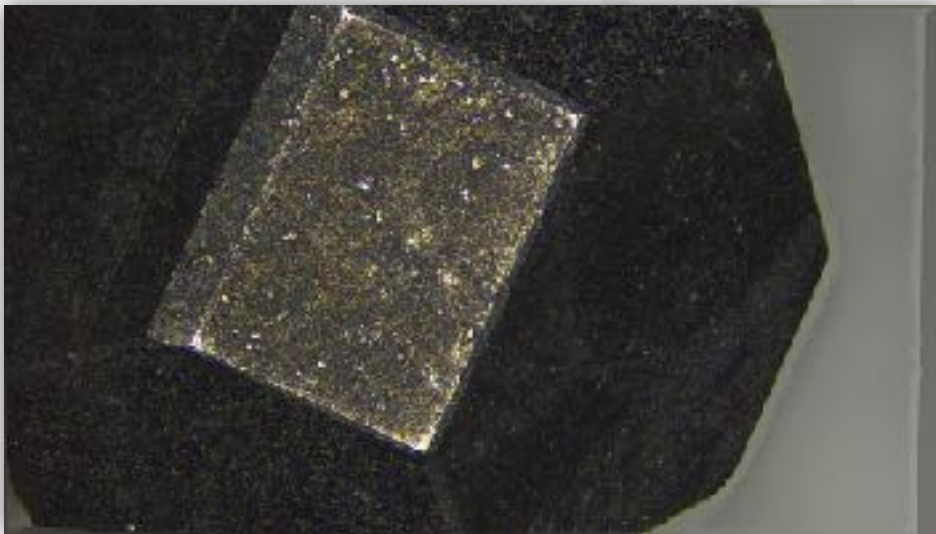
RIVESTIMENTI

Poligem offre un'ampia gamma di rivestimenti di alta tecnologia da applicare ai prodotti in Diamante Sintetico e CBN a seconda delle esigenze applicative. Consultare le schede dei singoli prodotti per verificare le tipologie disponibili.

Il rivestimento Ti al Titanio è il più utilizzato per il suo ottimo rapporto qualità-prezzo, offrendo un'ottima protezione al diamante durante le fasi di sinterizzazione e al tempo stesso creando un minimo di adesione del diamante alla lega. Compatibile con le leghe a base cobalto o a base Ferro/Rame/Stagno




% rivestimento: 0,2 - 0,3%

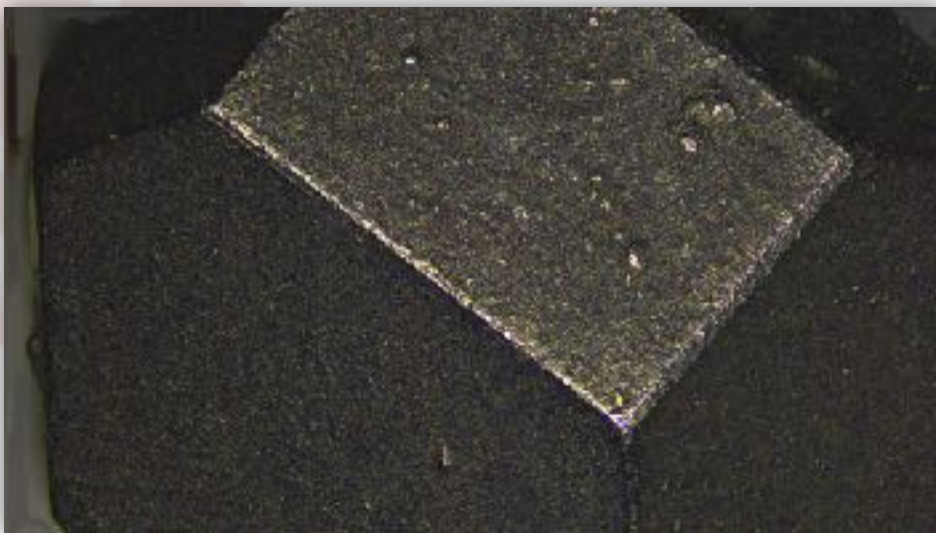
Vantaggi:	Velocità di taglio	1	
	Durata dell'utensile	1	
	Protezione dal calore	3	



Il rivestimento TiC al Carburo di Titanio offre una buona adesione del cristallo alla lega in quanto vi è un legame chimico tra rivestimento e superficie del diamante, migliorando nell'applicazione sia la protrusione del diamante che la sua ritenzione. Compatibile con gran parte delle leghe in particolare con quelle ferrose sostitutive del Cobalto.




% rivestimento: 0,8 - 1,2%

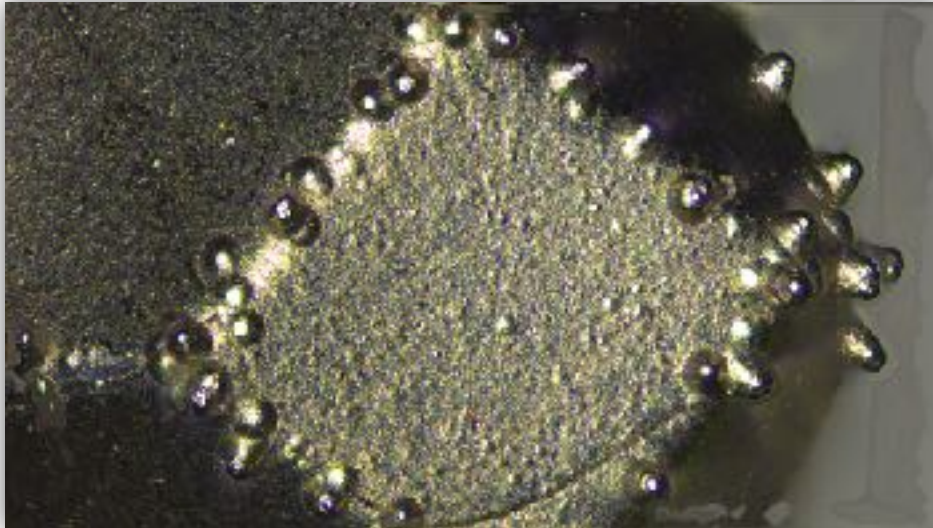
Vantaggi:	Velocità di taglio	2	
	Durata dell'utensile	2	
	Protezione dal calore	3	



Il rivestimento TiNi è un doppio rivestimento, Titanio all'interfaccia con il diamante e Nickel all'esterno, e ha lo scopo di migliorare l'aggancio del cristallo alla lega e disperdere rapidamente il calore che si crea durante l'applicazione sul tagliente del diamante. Adatto alla maggior parte delle leghe metalliche.




% rivestimento: 30%

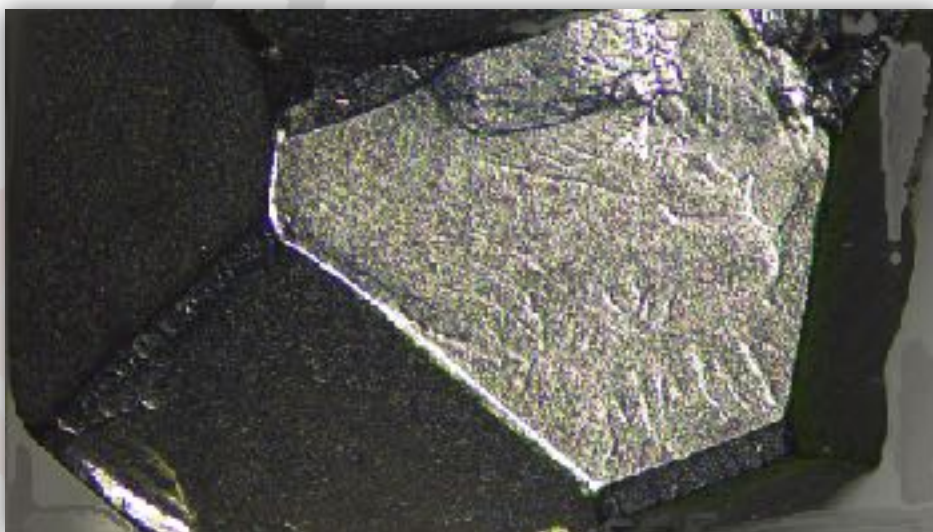
Vantaggi:	Velocità di taglio	2	
	Durata dell'utensile	3	
	Protezione dal calore	3	



Il rivestimento Cr al Cromo offre una buona adesione ai leganti Base Rame e Stagno, oltre alla protezione dalla esposizione alle temperature elevate. E' particolarmente indicato negli utensili in cui la protrusione del diamante è difficile da ottenere (es. nel taglio con movimento alternativo).




% rivestimento: 1 - 2%

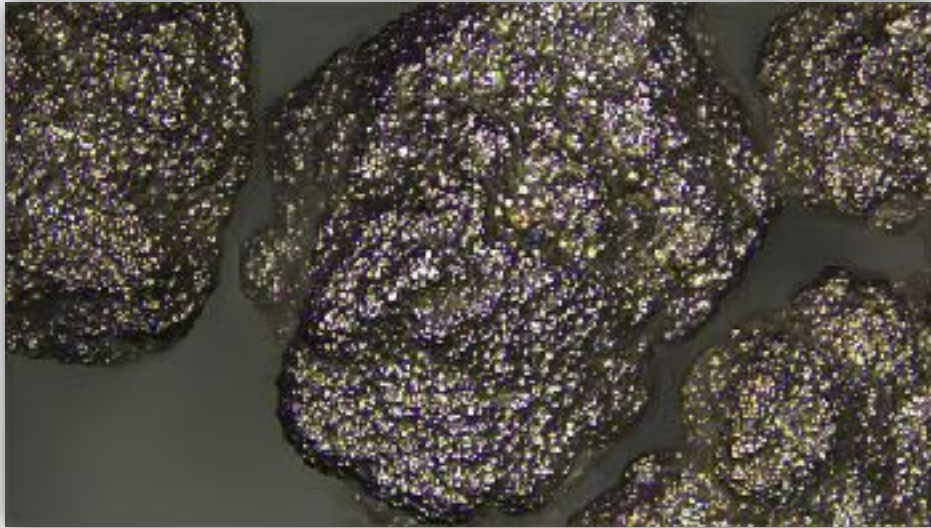
Vantaggi:	Velocità di taglio	2	
	Durata dell'utensile	2	
	Protezione dal calore	3	





Il rivestimento Ni al Nickel deposto chimicamente ha ottime caratteristiche di aggancio su leganti sia organici che metallici.

% rivestimento. 60%, 56% o 30%

Vantaggi:	Velocità di taglio	2	
	Durata dell'utensile	2	
	Protezione dal calore	3	



Il rivestimento NiS al Nickel deposto galvanicamente ha ottime caratteristiche di aggancio su leganti sia organici che metallici ed ha la caratteristica di disperdere il calore sviluppato dall'abrasione del diamante sul pezzo lavorato in modo da salvaguardare il legante dell'utensile.
% rivestimento. 60%, 56% o 30%.

Vantaggi:	Velocità di taglio	2	
	Durata dell'utensile	2	
	Protezione dal calore	3	